

# お知らせ版



2 2015 / 15  
No.263

棚倉町役場  
企画情報課 ☎33-2112

## 軽自動車税 手続きはお早めに！

軽自動車税は、毎年4月1日現在所有している方に課税されます。譲渡や死亡等による所有者の変更、または廃車等の手続きをしていない方は、お早めにお手続きください。

4月1日までに手続きが済んでいない場合、納税通知書が送付されることになります。ナンバーをつけたままで放置してあるバイク、農耕車、軽自動車など、廃車等の手続きをしないですと課税されることとなりますので、ご注意ください。なお、3月中は大変混雑いたしますので、お早目の手続きをお願いいたします。

車 種	手 続 き 場 所	手続きに必要なもの	
		名 義 変 更	廃 車
原動機付自転車 小型特殊自動車	役場税務課 ☎ 33-2118	<ul style="list-style-type: none"> <li>・標識交付証明書</li> <li>・新所有者の印鑑</li> <li>・旧所有者の印鑑</li> <li>または譲渡証明書</li> <li>・手続する方の印鑑</li> </ul>	<ul style="list-style-type: none"> <li>・ナンバープレート</li> <li>・標識交付証明書</li> <li>・所有者の印鑑</li> <li>・手続する方の印鑑</li> </ul>
軽自動車 (三輪・四輪)	軽自動車検査協会コールセンター ☎ 050-3816-1838	<ul style="list-style-type: none"> <li>・車検証</li> <li>・新所有者の住民票</li> <li>・新所有者の印鑑</li> <li>・旧所有者の印鑑</li> <li>または委任状</li> </ul>	<ul style="list-style-type: none"> <li>・ナンバープレート</li> <li>・車検証</li> <li>・所有者の印鑑</li> <li>または委任状、 法人の場合は 法人の印鑑</li> </ul>
二輪車 (126～250cc未滿)	社団法人福島県軽自動車協会 いわき支所 ☎ 0246-72-0656 (いわき市中央工業団地 4-4)		
二輪の小型自動車 (250cc以上)	いわき自動車検査登録事務所 ☎ 050-5540-2016 (いわき市内郷綴町舟場 1-135)		

※軽自動車や二輪の小型自動車は、棚倉自家用自動車協会（☎33-3028）でも代行手続きができます。

▶お問い合わせ 税務課 課税徴収係 ☎33-2118

## 上下水道料金 休日納付相談を開催します

上下水道料金の納付機会の拡充と年度内完納を推進するため、相談窓口を開設します。

- ▶日 時 2月28日(土)、3月1日(日)  
午前9時～午後4時
- ▶場 所 役場1階 上下水道課
- ▶内 容 上下水道料金の納付及び相談
- ▶お問い合わせ 上下水道課 ☎33-2119

## やめましょう ごみの焼却

規定の焼却炉以外でのごみの焼却は法律で禁止されています。悪臭やダイオキシンによる大気汚染を発生させ、生活環境に悪影響を及ぼします。また、火災の原因にもなります。家庭ごみは収集所へ出すようにしてください。

▶お問い合わせ  
住民課 消防環境係 ☎33-2116

## 下水道排水設備指定工事店新規登録を受け付けます

町では、排水設備指定工事店制度を設けているため、町内で排水設備の新設等の工事をするには、指定工事店としての登録が必要です。登録の申し込み、登録要件等の詳細については、上下水道課までお問い合わせください。

- ▶受付期間  
3月2日(月)～3月16日(月)  
午前8時30分～午後5時15分  
※土・日を除く。
- ▶お問い合わせ 上下水道課 ☎33-2119

## 3月の心配ごと相談のご案内

	民生委員	弁護士
開 催 日	9日(月)	19日(木)
時 間	午前9時～正午	午前10時30分～午後3時
場 所	保健福祉センター	相談室
お問い合わせ	町社会福祉協議会	☎33-2623

# 「もういいかい 火を消すまでは まあだだよ」

(平成26年度全国統一防火標語)

## 3月1日～3月7日は 春季全国火災予防運動期間です

空気が乾燥し、火災が発生しやすい季節です。ひとりひとりが火災予防に対する意識を持ち、火災から大切な生命財産を守るために地域一体となり火災予防に努めましょう。

### 火災状況を知りたいときには

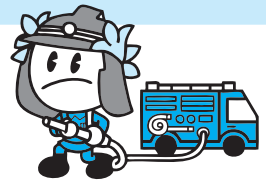
火災が発生したと思われる場合や消防車両のサイレンが聞こえた場合、下記ダイヤルで白河消防本部管内の火災の発生状況や発生場所を確認できます。

火災確認ダイヤル 0248-22-9911

### 火の用心7つのポイント

- 家のまわりに燃えやすいものを置かない。
- 寝たばこやたばこの投げ捨てはしない。
- てんぶらを揚げる時には、その場を離れない。
- 風の強い時は、たき火をしない。
- 子供にマッチやライターを触らせない。
- 電気器具は正しく使用し、たこ足配線はしない。
- ストーブには、燃えやすいものを近づけない。

- ▶お問い合わせ  
棚倉消防署  
☎33-4522



## 子どもセンターからのお知らせ おひさまクラブ(育児サークル)情報

- ▶日時 3月3日(火)  
午前10時～(受付：9時45分～)
- ▶場所 子どもセンター
- ▶内容 総会・卒業式・自由遊び  
たなちゃんとダルライザーも来るよ!
- ▶お問い合わせ  
子どもセンター  
☎57-5310



## 高齢者交流会 参加者を募集します

温泉でリラックスして、歌謡ショーを楽しみましょう。

- ▶日時 3月3日(火) 午前11時～午後3時
- ▶場所 白河関の里
- ▶対象 65歳以上で、一人暮らしや日中一人である方、または高齢者のみの世帯の方
- ▶内容 歌謡ショー(歌手：東<sup>あずま</sup> 汐璃<sup>しおり</sup>)、健チェック、入浴、会食、レクリエーション等
- ▶募集人数 20名
- ▶参加費 無料
- ▶お問い合わせ・お申し込み  
町社会福祉協議会 ☎33-2623

## 町内放射線測定値を報告します

総合体育館	赤館公園	14区コミュニティセンター
1/29 0.13/0.16	1/29 0.13/0.12	1/29 0.16/0.22
花園集会所	中豊駅前	金沢内野球場
1/29 0.11/0.12	1/29 0.12/0.11	1/29 0.17/0.23
板橋集会所	一色集会所	堤集会所
1/29 0.14/0.16	1/29 0.20/0.36	1/29 0.14/0.17
小菅生集会所	富岡・三森線 瀬ヶ野入口	小爪・祝部内集会所
1/29 0.19/0.26	1/29 0.18/0.16	1/29 0.14/0.17
山際集会所	下大梅集会所	漆草集会所
1/29 0.19/0.23	1/29 0.12/0.13	1/29 0.14/0.17
八槻第4集会所	中山本集会所	山本不動尊駐車場
1/29 0.12/0.16	1/29 0.12/0.13	1/29 0.17/0.19
双ノ平屯所	下流集会所	山田集会所
1/29 0.09/0.11	1/29 0.10/0.12	1/29 0.10/0.14

※左：地上1m / 右：地上10cmでの測定値(単位：μSv/h)  
▶お問い合わせ 住民課 ☎33-2116

### お詫びと訂正

広報たなぐら2月号7ページの「献血」の日に誤りがございました。お詫びして訂正いたします。

### 献血にご協力ください

◆実施日 2月27日(金)

実施時間	実施場所
8：30～10：30	棚倉町役場
11：00～12：00	ツルハドラッグ棚倉店
13：30～16：45	棚倉町商工会

