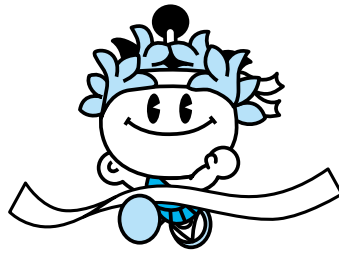


お知らせ版



2019 5 / 15

No. 310

棚倉町役場
地域創生課 ☎33-2112

環境美化清掃「クリーンアップ作戦」にご協力をお願いします

実施月日

6月2日(日)【小雨決行、荒天中止】

実施方法

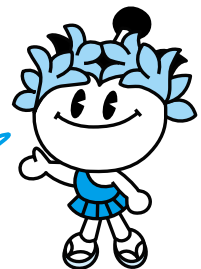
- ・行政区ごとに実施しますので、1世帯から1名の参加をお願いします。
- ・作業は、道路、河川、公園等に投棄されているゴミ(空き缶、空き瓶等)の回収を行います。

ゴミの処理方法

- ・クリーンアップ作戦用に配布する専用袋を使用してください。
- ・回収したゴミは分別を行い、各行政区で指定した回収場所へ午前8時30分までに置いてください。
- ・ゴミは当日に回収運搬します。

作業上の注意

- ・道路付近の作業では、交通状況に十分注意し実施してください。
- ・この作業は、環境の美化活動でありますので、家庭内のゴミ・粗大ゴミ・土砂は回収しません。ご協力をお願いします。



6月は環境月間です

■お問い合わせ

住民課 消防環境係 ☎33-2116

「いつものむ いつもの水に 日々感謝」 6月1日から7日は水道週間です

暮らしに欠くことのできない「水」は大切な資源です。日頃から節水を意識した行動を心がけましょう。上下水道課では漏水調査や巡視など漏水箇所の発見に努めておりますが漏水の早期発見には、住民の皆様の協力が必要不可欠です。

各家庭で漏水の確認をするには、全ての蛇口を閉めた状態でメーターが止まっていることを確認する方法があります。

雨も降っていないのにいつも水たまりがあるなど、気になる箇所があればすみやかに上下水道課へご連絡ください。

なお、給水管・給水施設の修繕は個人負担となります。

■お問い合わせ 上下水道課 上水道係 ☎33-2119



総合型地域スポーツクラブ「棚倉スポーツクラブ」



随 時 会 員 募 集 中

【棚倉スポーツクラブとは】

子どもから高齢者までスポーツに興味を持つ方々の輪を広げ、コミュニケーションの場を提供し、「町民皆1スポーツ」の推進を図るとともに、心と体と健康づくりを展開することを目的としたスポーツクラブです。

年会費	未就学児	無料
	18歳以下	1,000円
	19歳以上	2,000円

年会費納入後、会員証が発行されます。
有効期間は入会した年度です。

■お問い合わせ 棚倉スポーツクラブ事務局 (町総合体育館内) ☎33-3160

ホームページ <http://www.tanaspo.jp> メールアドレス tanagura@tanasp.jp



町税などはコンビニで納付できます！

コンビニで納付できる町税など

個人町県民税（普通徴収）、固定資産税、軽自動車税、国民健康保険税（普通徴収）、後期高齢者医療保険料（普通徴収）、介護保険料（普通徴収）、上下水道料金（簡易水道含む）
 ※納付書にバーコード記載のあるものはコンビニで納付することができます。

利用できるコンビニ（全国の各店舗）

セブン・イレブン、ファミリーマート、ミニストップ、ローソンほか
 ※取り扱いコンビニについては、納付書の裏面に記載しています。

利用できる金融機関

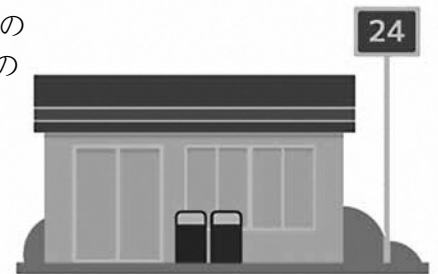
棚倉町役場出納室、東邦銀行本店・支店、大東銀行本店・支店、福島銀行本店・支店、白河信用金庫本店・支店、東西しらかわ農業協同組合本店・支店、ゆうちょ銀行および郵便局（福島県・青森県・岩手県・秋田県・宮城県・山形県内）

コンビニで取り扱いできないもの

- ・納付書1枚の納付金額が30万円を超えるものや税額を訂正したもの
- ・納付書にバーコードの印字がないものやミシン目を切り離したもの
- ・汚れや破損によりバーコードが読み取れないもの
- ・納付書に記載されている利用期限が過ぎているもの

■お問い合わせ

税務課 課税徴収係 ☎33-2118
 上下水道課 上水道係 ☎33-2119



飼い犬等のしつけ方教室を開催します

学科講習		実技講習	
開催日	会場	開催日	会場
6月13日(木)	矢吹町中央公民館	6月20日(木)	矢吹町屋内ゲートボール場
10月10日(木)	県南保健福祉事務所	10月17日(木)	県南保健福祉事務所
○講習時間は午後1時30分～3時30分です			

学科 犬の正しい飼育方法、健康管理、関係法令、災害時の対策など

実技 飼犬同伴でのしつけ方

※上記会場は県南地区での開催ですが、別日程で県中各地区でも開催があります。

※定員は各回5名程度となります。
 詳しくはお問い合わせください。



■お問い合わせ

福島県動物愛護センター ☎024-953-6400

排水設備設置工事助成金の交付について

町では、公共下水道または農業集落排水へ接続した場合、公共ます1カ所につき3万円の助成金を交付する制度を設けています。

下水道が整備されたエリアにお住まいで下水道に接続していない方は、ぜひ助成金を活用され下水道への接続をお願いします。



下水道マスコットキャラクター「スイスイ」

■お問い合わせ

上下水道課 下水道係 ☎33-2119

6月の心配ごと相談

	民生委員	弁護士（要予約）
開催日	10日(月)	20日(木)
時間	午前9時～正午	午前10時30分～午後3時
場所	保健福祉センター	相談室
お問い合わせ	町社会福祉協議会	☎33-2623