

<http://www.town.tanagura.fukushima.jp>

福島県棚倉町地域創生課

〒963-6192 福島県東白川郡棚倉町大字棚倉字中居野33  
TEL.0247-33-2115 FAX.0247-33-3715  
chiikisousei@town.tanagura.fukushima.jp

2021年2月発行

タウンガイド

# たなぐら

福島県棚倉町

TANAGURA



# 桜

CHERRY  
BLOSSOMS



🌸 開花時期 / 4月上旬から中旬

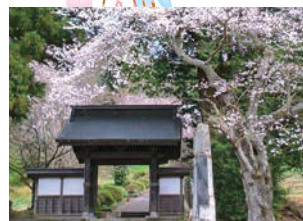


## 馬場都々古別神社

大字棚倉字馬場39 [MAP P20](#) A-3  
TEL.0247-33-7219

[P](#) 役場北側駐車場をご利用下さい

白色の桜が多く咲きます。



## 常隆寺

大字流字豊都218 [MAP P23](#) C-3  
TEL.0247-33-2628 [P](#) 約5台

参道や境内と美しい桜の調和が見事です。



## 棚倉城跡(国史跡)

大字棚倉字城跡地内 [MAP P20](#) B-3  
[P2](#) 100台(無料) [バス](#) 大型バス可

ソメイヨシノがお堀を囲むようにして咲き誇ります。夜間は、沿道の街灯の灯りで幻想的な風景が広がります。4月中旬には、十万石棚倉城まつりが開催されます。(10ページ参照)



## 花園しだれ桜

大字花園字沢目地内 [MAP P20](#) B-1  
[P](#) 16台

池の脇に植えられた一本桜です。(推定樹齢160年以上) 田園風景を背に池の水面に映る「逆さ桜」は必見です。撮影スポットとして人気があります。



## 蓮家寺

大字棚倉字新町129 [MAP P20](#) B-3  
TEL.0247-33-2344 [P](#) 約10台

境内で、色の異なる桜が見られます。



## 蓮生寺

大字棚倉字新町60-2 [MAP P20](#) B-2  
TEL.0247-33-3463 [P](#) 約10台

滝のように流れるしだれ桜です。



## 赤館公園

大字棚倉字風呂ヶ沢地内 [MAP P20](#) A-1  
[P](#) 約20台

棚倉の町並みが一望できる公園に、約300本の桜が咲きます。夜間にはほんぼりの灯りが桜を優しく照らします。



## 希望の桜

町指定天然記念物 [MAP P23](#) C-2  
[P](#) 約20台

明治時代に一里塚の目印として植えられました。(推定樹齢150年以上)



## 伊野地蔵

大字棚倉字宮下地内 [MAP P20](#) B-3  
[P](#) 役場北側駐車場をご利用下さい

墓地の菩提樹として植えられたと伝えられています。(推定樹齢310年以上)



## 観音寺

大字棚倉字新町57 [MAP P20](#) B-2  
TEL.0247-33-4414 [P](#) 約10台

お参りに来る人を迎えるように咲いています。



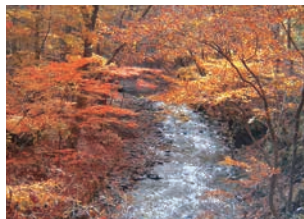
# 紅葉

AUTUMN  
LEAVES

# 見どころ

INTERESTING  
PLACES

紅葉時期 / 10月下旬～11月中旬頃



やみぞさん  
八溝山

MAP P22 A-5

P 5台

久慈川源流に映える紅葉は見事です。県道八溝線又は茨城県大子町方面から、車で山頂まで登れます。



やまもと ふどうせん やまもとこうえん  
山本不動尊(山本公園)

大字北山本字小檜沢94-2 [MAP P23] C-4  
TEL.0247-33-2445

P 100台(無料) 大型バス可

境内や参道、溪流沿いの紅葉は格別です。



たなぐらじょうあと  
棚倉城跡(国史跡)

大字棚倉字城跡地内 [MAP P20] B-3

P2 100台(無料) 大型バス可

土塁のみじがお堀の水面に映り込み優美な景色を堪能できます。特に大げやきが色づく姿はひと際雄大です。

## その他の紅葉スポット



馬場都々古別神社



八槻都々古別神社



あかだてじょうあと あかだてこうえん  
赤館城跡・赤館公園

大字棚倉字風呂ヶ沢地内

P 20台(無料)

MAP P20 A-1・2

開園(3月から11月)

棚倉北部標高345mの丘陵地にあり、棚倉城が築城されるまでは丘陵に館が築かれこの地を治めてきました。

丘陵地から眺める風景は、城下町棚倉の町並みが一望でき、また、公園の南側山麓には、「紫衣事件」で棚倉に配流された京都大徳寺の住職玉室和尚の草庵跡の碑があります。

中世の赤館に関する資料は極めて少なく、築城時期など判然としない点が多くありますが、建武年間(1334～1338)にはすでに赤館が築かれていたことがうかがえます。現在は、町並みが一望できる公園となっており、約300本の桜のほか、ツツジやスイセンなど季節ごとに多様な花を楽しむことができます。



ときかね  
時の鐘

大字棚倉字北町地内 [MAP P21] C-3

P1 町営駐車場 [MAP P20] B-3

友好都市、川越市の「時の鐘」を模したもので、棚倉町の中心に建立されています。1日5回(8時・10時・15時・17時・19時)、鐘の音が城下町に響きます。(川越市とは、15代棚倉城主松平康英が川越藩に国替になった縁で、昭和47年から友好都市を結んで交流しています。)



# 社寺仏閣

SHRINES AND  
TEMPLES



やまもと ふ どうぞん やまもとこうえん

## 山本不動尊(山本公園)

大字北山本字小檜沢94-2 [MAP P23] C-4

TEL.0247-33-2445

<http://www.yamamotofudouzon.or.jp/>

**P** 100台 (無料) 大型バス可

紅葉 桜 つつじ

樹齢100年を超える杉並木を抜けると、山本不動尊があらわれます。大同2年(807年)、弘法大師が東北行脚の途中に護摩壇を築き、八溝山系に住む悪鬼を調伏祈願したのが山本不動の始まりで、以後、安堵な暮らしができるようになったといわれています。

石畳の参道を通り抜け、護摩殿を過ぎ清流に架かる橋を渡ると、130段の石段と巨巖の洞窟の「奥の院」が現れます。不動明王に仕える三十六童子の像が並ぶ石段を一步一步進むことで、自分の中にある邪気を払う意味があるといわれているそうです。

不動尊内は、四季折々の景色を楽しむことができ、特に秋は参道を彩る紅葉が見事です。

また、隣接して山本公園があります。公園内には、久慈川の支流の宮川が流れ、透明度が高く川底をはっきりと見れるため、ヤマメを見つけることもできます。



山本キャンプ場(町営) 19P参照 [MAP P23] C-4

大字北山本字檜沢地内 TEL.0247-33-2445

※4月から11月までオープン

ご予約・申込/TEL. 0247-33-2445(山本不動尊内管理事務所)





ぼ ぼ つ つ こ わ け じ ん じ ゃ む つ い ち の み や  
馬場都々古別神社(陸奥一宮)  
大字棚倉字馬場39 [MAP P20] A-3  
TEL.0247-33-7219  
P 役場北側駐車場をご利用下さい  
桜 紅葉

つ つ こ わ け さ ん じ ゃ ち か つ さ ん じ ゃ  
都々古別三社または「近津三社」(馬場都々古別神社・八槻都々古別神社・下野宮近津神社)と総称された“上宮”にあたります。かつて日本武尊が東北鎮撫の折に表郷の建鉢山に鉢を祀ったことが始まりとされており、のちに大同二年(807年)坂上田村麻呂が現在の棚倉城跡に遷宮したと伝えられています。その後、寛永元年(1624年)に棚倉藩主丹羽長重が棚倉城を築城するため現在の地に神社を遷しました。

祭神は味耜高彦根命と日本武尊を祀ります。境内には樹齢数百年の古木が茂り、棚倉城地より解体移築されたと伝えられる流造の本殿や、向拝一間に唐破風を持つ拝殿は荘厳です。

本殿が国指定重要文化財となっているほか、社室には鎌倉時代源義家が寄進したとされる長覆輪太刀二口(国重文)や、赤糸威鎧残闕(国重文)など数多くの貴重な文化財が保管されています。また棚倉町出身の近代画家勝田蕉琴の筆塚もこの境内にあります。



や つ き つ つ こ わ け じ ん じ ゃ お う し ゅ う い ち の み や  
八槻都々古別神社(奥州一宮)  
大字八槻字大宮224 [MAP P23] C-3-4  
TEL.0247-33-3505 P 約20台  
つ つ じ 紅葉  
お祭り/御田植祭: 霜月大祭

都々古別三社または「近津三社」の“中宮”にあたります。縁起によれば、日本武尊が八溝山で東国の大将を討った際、守護として示現した三神が建鉢山より箭を放ち、箭の着いた場所を箭津幾とし都々古別神社を創建したのが伝えられています。祭神は味耜高彦根命と日本武尊を祀り、農耕神としての性格が古く、のちに武神が加わったものと考えられます。旧暦1月6日には、古より続く伝統行事、御田植(国指定重要無形民俗文化財)が奉納されます。

本殿と隨身門が県指定重要文化財となっているほか、社室には銅鉢(国指定重要文化財)、木造十一面観音立像(国認定重要美術品)など数多くの貴重な文化財が遺されています。



う が じ ん じ ゃ  
宇迦神社 桜  
大字棚倉字風呂ヶ沢地内 [MAP P20] B-2  
TEL.0247-33-6395 P 約5台

長い石段を上りつめると、棚倉の鎮守として町民に親しまれている宇迦神社があります。現在の社殿は元禄14年(1701)4代棚倉城主内藤式信の再建によるものであり、秋まつりにはここより山車が繰り出され、盛り上がりも絶頂に達します。また正月には元朝参りの人々でおおいに賑わいます。



ち ゅ う せ ん じ  
長久寺 紅葉 桜  
大字花園字沢目176 [MAP P20] B-2  
TEL.0247-33-4033 P 約40台

ほう え い  
宝永4年(1707年)、5代棚倉城主太田資晴が本堂を建立し、山門は棚倉城の南門を寄進移築しました。山門は、現存する棚倉城唯一の建造物で、両側に配置されている金剛力士像はかつて馬場都々古別神社にあったものです。田山花袋の「棚倉百勝詠歌集」において、「ほのぼのとあけゆく山に音すなり麓の寺のあかつきの鐘」と歌われているお寺です。



れ ん げ じ  
蓮家寺 桜  
大字棚倉字新町129 [MAP P20] B-3  
TEL.0247-33-2344 P 約10台

け い ち ゅ う ぼ す い け も ん ど  
慶長8年(1603年)蓮池主水、糟屋彌兵衛が阿弥陀寺を建立し、両人の姓をとって蓮家寺と名付けられました。2代棚倉城主内藤信照を筆頭に内藤家が厚く守り、慶安元年(1648年)には徳川家光より御朱印状を拝受しています。国認定重要美術品の銅鐘や町指定有形文化財の山門、松尾芭蕉句碑などが遺されています。



じ ゅ う じ ゅ う じ  
常隆寺 桜  
大字流字豊都218 [MAP P23] C-3  
TEL.0247-33-2628 P 約5台

てん び ゅ う き  
天平9年(737年)、行基が八溝山のふもとで開基し、文明元年(1469年)、久慈川の田園地帯を一望することができる、流山の中腹に移ったと伝えられています。この寺に伝わる十一面観音菩薩は行基の作とされています。門前には源義家が奥州討伐の際、深田の目印に桜の鞭を差したと伝えられている「逆さ桜」があります。



# お祭り FESTIVALS



## 御田植祭(八槻都々古別神社)

※上部写真参照

- ・国指定重要無形民俗文化財
- ・旧暦1月6日(年によって日にちは変わります)

豊作を祈って神楽を奉納するお祭りです。神楽は、稲作の作業過程が、せりふの掛け合いと能狂言風な所作により演じられます。古より続く伝統行事です。



## 十方石棚倉城まつり

・4月中旬の土・日曜日

桜の咲き誇る中、地元の農産物をはじめとして、地元産品を中心とした出店が並びます。当日は、武者行列が町内を練り歩き、さまざまなステージイベントが披露されます。



## 棚倉秋まつり

・10月第2土・日曜日

宇迦神社より、大屋台(山車)が練り出し、囃子太鼓などの興業が随所で行われます。大曳き合い(屋台同士のぶつかり合い、力比べ)は、大変な迫力があります。



## 夏まつり

・8月14日

町内目抜き通りを歩行者天国とし、露店が立ち並びます。帰省客などの多くの人々が往来し、賑わいます。



## 霜月大祭

・八槻都々古別神社  
・12月第2土・日曜日

五穀豊穰等を祈願して、御神楽(福島県指定重要無形民俗文化財)が奉納されます。境内周辺には露店が立ち並び、「八槻市」として、名物のゆず、しょうがなどが販売されます。

# トレッキング

## TREKKING



## 八溝山

MAP P22 A-5

P 5台

ふれあいの森遊歩道トレッキングコース



栃木県、茨城県、福島県境にそびえる奥久慈最高峰の山岳

が八溝山(1,022m)です。東に阿武隈、西に那須連峰が一望でき、晴天時には遠く太平洋や富士山を望むことができます。新緑と紅葉の時期が特におすすめです。八溝山にはいくつかの伝説があり、修験の山、黄金の山として崇められています。山頂までは、県道八溝線又は、茨城県大子町方面から、車で上ることができます。山頂に車を留めて、1,000メートルほど下山し、異なるルートで登るコース等があります。

## 小富士山

大字祝部内字権現下 MAP P23 C-2

P なし



山頂(標高446メートル)からは、八溝山や、晴れた日には那須連邦の雄大な景色が望めます。

メインの登山口は山の西側にあります。全長約1,000メートル、頂上まで約30分のトレッキングコースです。小富士山は、昔から信仰の山として祭られてきました。山麓の大字祝部内には、村社富士浅間神社と書かれた石柱、石の鳥居、拝殿、神輿殿があり、旧暦8月1日には八朔祭が執り行われます。山頂には浅間神社の「奥の宮」が設けられています。社はなく、周囲を石の柱に囲まれた中に、高さ1メートルほどの石の祠があります。「奥の宮」には、富士の浅間神社より分祀され、農業の神様である、木花咲耶姫命が祭られています。

各コースについては、広域マップ(P22・23)をご参照ください





# 特産品

SPECIAL PRODUCTS



## コシヒカリ

食味豊かなお米が自慢です。豊かな土壌と、久慈川の源流により育まれた、棚倉産コシヒカリを是非ご賞味ください。



## 棚倉いちご

高い生産技術に裏打ちされた「棚倉いちご」。市場の評価は抜群です。甘さの中に酸味が光る「とちおとめ」と、甘く豊かな香りの「ふくはる香」がつくられています。



## 棚倉ブルーベリー

新たな棚倉の特産品。そのまま食べる「生食」のほか、ジャムやブルーベリージュース(果汁100%)が人気です。



棚倉町ブランド認証品 第1号  
フレッシュ愛

棚倉町で栽培された100%ブルーベリー濃縮液です。ブルーベリー成分「アントシアニン」を1本に25mg含みます。

## 棚倉町ブルーベリー愛クラブ

大字関口字一本松43-1  
TEL.0247-33-1252

## 野菜・果物

直売所では、地元産の新鮮野菜や果物が販売されています。

春 キャベツ、たらの芽、ウド、いちご  
夏 トマト、なす、キュウリ、ブルーベリー  
秋 ジャガイモ、ニンジン、カボチャ、しいたけ  
冬 白菜、大根、ごぼう、ネギ、いちご



## 棚倉美泥ソープ

国内では、棚倉町でしか採取することのできない、「ミネグリーン」を原料とした基礎化粧品です。「ミネグリーン」とは、66種類を超える天然ミネラルを含む海泥です。肌細胞の奥まで栄養が浸透し、また高い吸着洗浄効果もあります。(ふくしま特産品コンクール「優秀賞」受賞)



(株)まち工房たなぐら

大字棚倉字古町16-4  
TEL.0247-33-3188

(通信販売も行っています)

<http://www.tanagura.net/bidei/>

## 特産品のお求めはこちらでどうぞ



農産物直売所 まんてんものがたり みりよく満点物語 (JA東西しらかわ)  
棚倉町大字下山本字愛宕平15-1  
TEL.0247-33-1212  
9時30分～18時  
定休日: 第3火曜

**P** あり **MAP P23** C-3

米、野菜、果物、加工品、手芸品  
ブルーベリージュースなど  
旬彩レストラン山ぼうし併設



農産物直売所 いなか 田舎すたち (株式会社キューブ)  
棚倉町大字棚倉字宮前19-1  
TEL.0247-33-6160  
9時30分～18時(元日休み)

**P** あり **MAP P20** A-4

米、野菜、果物、加工品、民芸品、手芸品  
和菓子、ブルーベリージュース、棚倉美泥など





# ルネサンス 棚倉

リゾートスポーツプラザ

ルネサンス棚倉は、宿泊のほか、日帰り温泉、食事、スポーツやアクティビティが満載。会議や研修、合宿も全て引き受ける多彩なテーマパーク型ホテルです。

**P 350台** [MAP P21] D-2 <https://r-tanagura.com/>  
 大字関口字一本松43-1 TEL.0247-33-4111 FAX.0247-33-7100



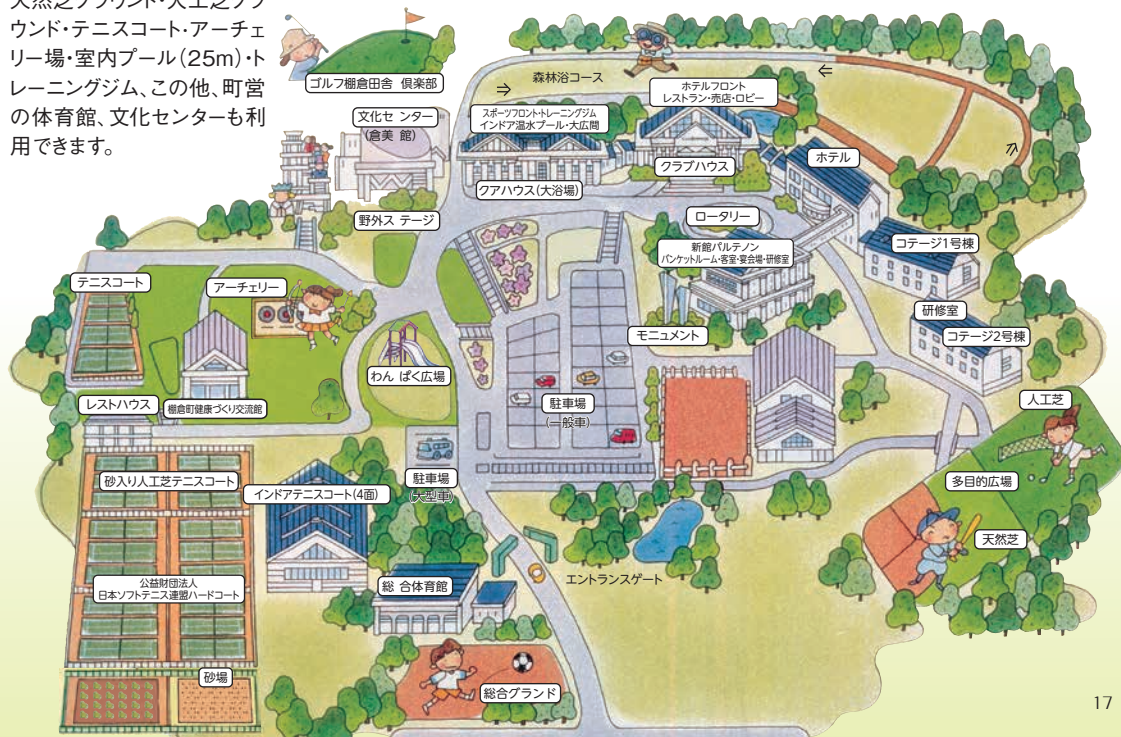
テニス / 全26面。(うちインドアコート4面ほか、オムニコート10面、オールウェザーコート12面)



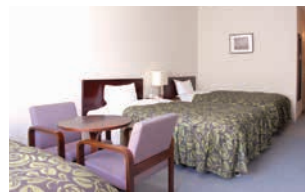
インドアプール / 25m、4コースの温水プール。

### 設備

天然芝グラウンド・人工芝グラウンド・テニスコート・アーチェリー場・室内プール(25m)・トレーニングジム、その他、町営の体育館、文化センターも利用できます。



### ホテル設備 (81室・436名)



洋室(4名様)6名様用もあります。



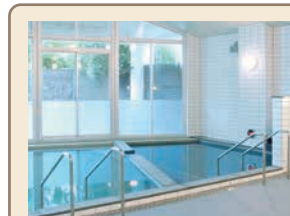
和室(4名様)8名様用もあります。



和室宴会場



バンケットルーム



クアハウス(大浴場)  
 日帰り入浴可能・宿泊者は無料。  
 棚倉温泉の泉質 / 弱アルカリ性単純泉  
 効能 / 病後回復・疲労回復  
 神経痛・関節痛  
 冷え性・その他

# 施設 FACILITIES

## ホテルに泊まる

▶16P参照

リゾートスポーツプラザ ルネサンス棚倉 (81室・436名)

大字関口字一本松43-1 <https://r-tanagura.com/>  
TEL.0247-33-4111 [MAP P21] D-2

ラクロス、ホッケー、野球、サッカー、テニス、合唱、演奏、陶芸などの合宿に最適です。コテージ棟もあります。

## 旅館に泊まる

観光などにおすすめです。

あかだて

赤館旅館 [MAP P20] A-2

大字棚倉字風呂ヶ沢45-6 TEL.0247-33-3018  
<https://www.akadateriyokan.com/>

もちや旅館 [MAP P20] B-3

大字棚倉字北町86 TEL.0247-33-2156  
<http://www.lifejoho.com/motiya/>

あなごそう

愛宕荘旅館 [MAP P21] C-3

大字関口字八幡沢61 TEL.0247-33-3060  
<https://tanagura-atagosou.com/>

## 立ち寄り湯



棚倉温泉 ルネサンス棚倉 ▶16P参照

大字関口字一本松43-1 <https://r-tanagura.com/>  
TEL.0247-33-4111 [MAP P21] D-2

※営業時間等は施設にご確認ください。

泉質／弱アルカリ性単純泉

効能／疲労回復、神経痛、関節痛、冷え性などに

## キャンプを楽しむ

### 山本キャンプ場(町営)

大字北山本字小檜沢地内 [MAP P23] C-4

キャンプ場にはバンガローとテントサイトがあります。また、バーベキューも楽しめます。



※バンガローに寝具はありません。寝袋などをご用意ください。

※1泊は利用日の午後4時から翌日の午前10時まで。

※日帰りは利用日の午前10時から午後4時まで。

※子供とは満3歳から小学6年生まで。

開園／4月から11月

設備／炊事棟、休憩棟、トイレ

料金／バンガロー(定員5名、6棟)

1泊1棟 4,000円

日帰り1棟 2,000円

テントサイト(6面)

1泊(大人) 200円

1泊(子供) 100円

日帰り(大人) 100円

日帰り(子供) 50円

ご予約・申込／TEL. 0247-33-2445(山本不動尊内管理事務所)

### でんしゅくらぶ 棚倉田舎倶楽部 キャンプ場

大字仁公儀字川原田286 [MAP P23] D-2

期間／3月初旬から12月下旬 設備／炊事場、風呂、トイレ

※料金等は施設にご確認ください。

ご予約・申込／TEL. 0247-33-3191

<http://www.tanagura-cc.co.jp/enjoy.html>

## ゴルフを楽しむ

### でんしゅくらぶ 棚倉田舎倶楽部

大字仁公儀字川原田286 [MAP P23] D-2

TEL 0247-33-3191

<http://www.tanagura-cc.co.jp/>



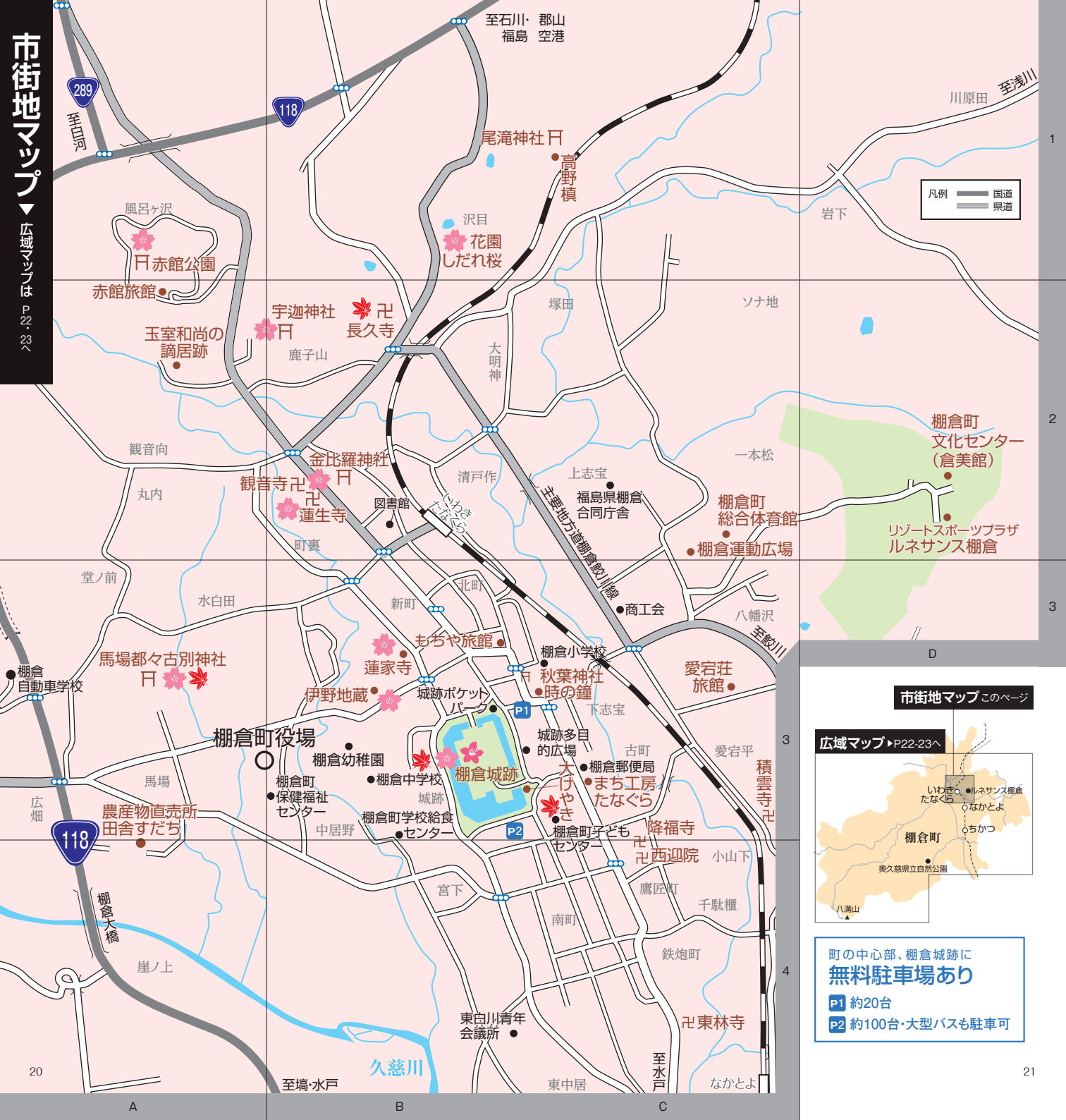
## タクシー

あいタクシー 大字棚倉字新町97 TEL.0247-33-8800

ときわタクシー 大字棚倉字古町21-2 TEL.0247-33-2176

ちかつタクシー 大字寺山字柳町3 TEL.0247-33-2722





凡例  
 国道  
 県道



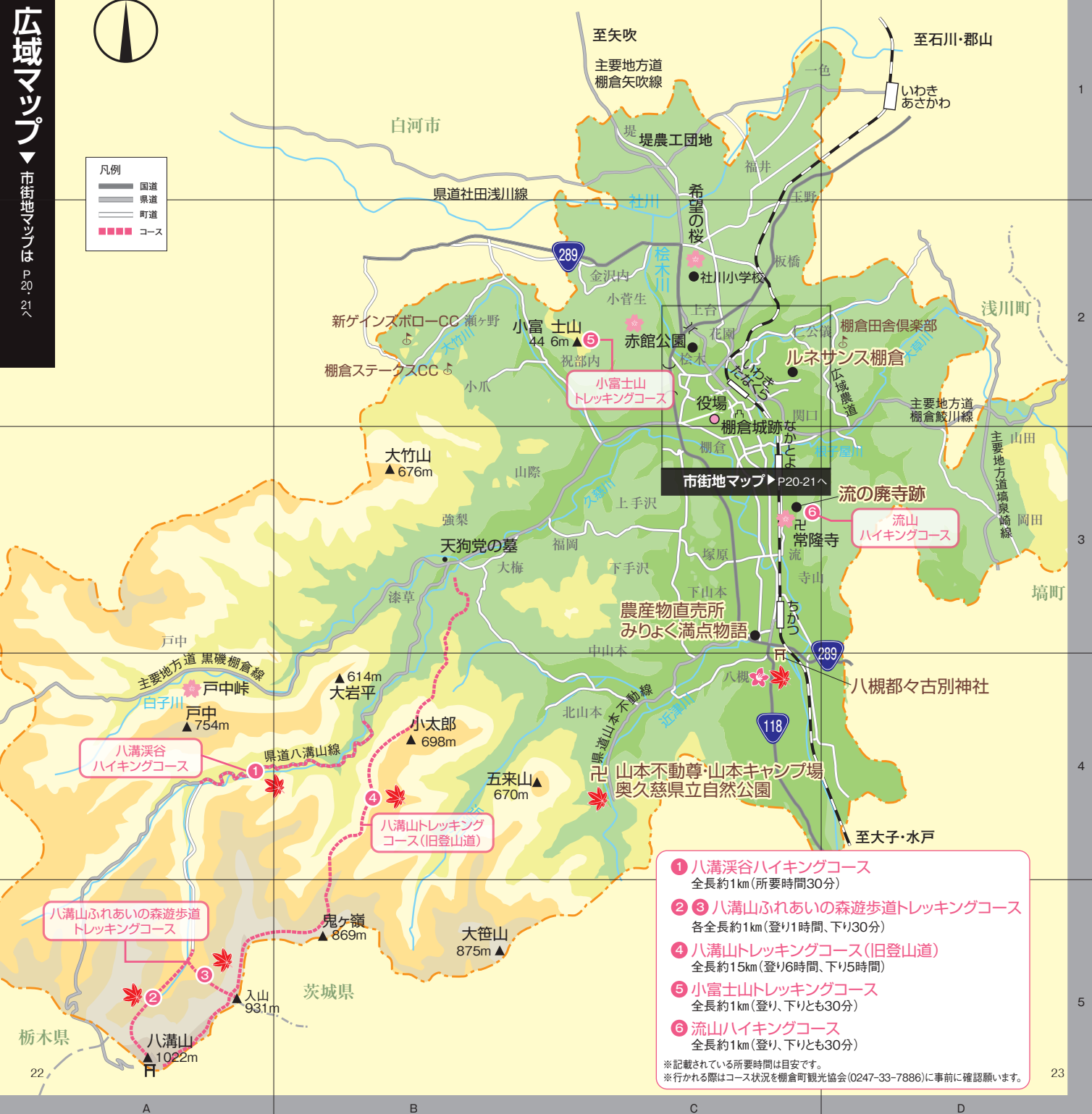
市街地マップ このページ



町の中心部、棚倉城跡に  
**無料駐車場あり**  
 P1 約20台  
 P2 約100台・大型バスも駐車可



凡例	
	国道
	県道
	町道
	コース



- 1 八溝渓谷ハイキングコース  
全長約1km(所要時間30分)
- 2 3 八溝山ふれあいの森遊歩道トレッキングコース  
各全長約1km(登り1時間、下り30分)
- 4 八溝山トレッキングコース(旧登山道)  
全長約15km(登り6時間、下り5時間)
- 5 小富士山トレッキングコース  
全長約1km(登り、下りとも30分)
- 6 流山ハイキングコース  
全長約1km(登り、下りとも30分)

※記載されている所要時間は目安です。  
※行かれる際はコース状況を棚倉町観光協会(0247-33-7886)に事前に確認願います。