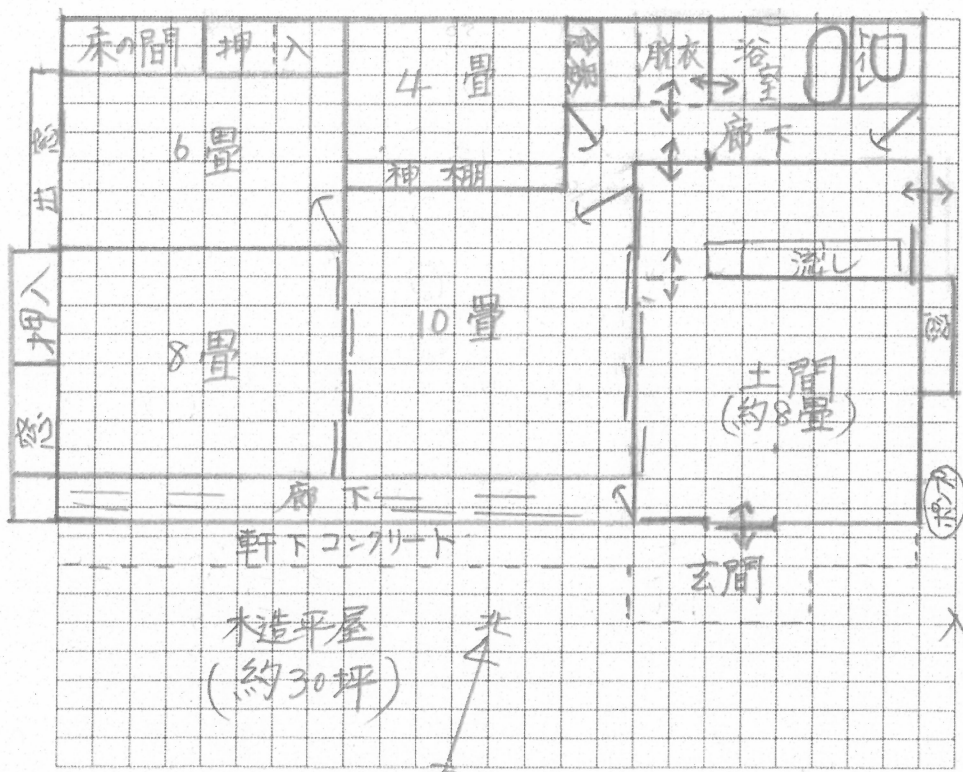


空き家等の状況

用途	専用住宅		
宅地面積	300	m ²	(地目) 宅地
建築面積		m ²	
延床面積	約 100	m ²	
建築時期	M・T・S・H	56	年 築 44 年
建物構造	<input checked="" type="checkbox"/> 木造 <input type="checkbox"/> 軽量鉄骨造 <input type="checkbox"/> 鉄骨 <input type="checkbox"/> RC造 <input type="checkbox"/> その他		
補修の要否	<input type="checkbox"/> 補修は不要 <input checked="" type="checkbox"/> 小規模必要 <input type="checkbox"/> 大規模必要 <input type="checkbox"/> 補修中		
補修の費用負担	<input type="checkbox"/> 所有者負担 <input checked="" type="checkbox"/> 入居者負担 <input type="checkbox"/> その他(分担)		
交通	JR水郡線	磐城塙	駅から車で 3分
駐車場	4~5	台	(円程度/月) ・無
日当り	よい	ふつつ	わるい
水道	上水道	簡易水道	井戸水等 (共同) 単独
電気	引込み線	有	なし
ガス	LPガス		
電話	引込み線	有	なし
風呂	電気	LPガス	灯油 薪 浴槽のみ
トイレ	内	外	水洗・汲み取り) 浄化槽 (単独・合併) 下水道
進入路	幅員	1.8	m
高速道路	最寄約	32	km (若しくは 車で ・歩いて 分)
駅	最寄約	1.5	km (若しくは 車で ・歩いて 分)
バス停	最寄約	0.2	km (若しくは 車で ・歩いて 分)
町役場	最寄約	8.1	km (若しくは 車で ・歩いて 分)
最寄の商店	最寄約	1.0	km (若しくは 車で ・歩いて 分)
病院	最寄約	1.0	km (若しくは 車で ・歩いて 分)
保育園	最寄約	7.3	km (若しくは 車で ・歩いて 分)
幼稚園	最寄約	4.2	km (若しくは 車で ・歩いて 分)
小学校	最寄約	4.0	km (若しくは 車で ・歩いて 分)
中学校	最寄約	8.0	km (若しくは 車で ・歩いて 分)



T
R 118
塙 ↓

井戸

南

木造平屋
(約30坪)

軒下コンクリート

玄関

入口

土間
(約8畳)

洗面

廊下

浴室

廊下

4畳

6畳

8畳

10畳

床の間

押入

総垣

押入
窓



外観



外観



玄関・土間



居間 (10畳)



居間 (6畳)



居間 (8畳)



居間 (4畳)



台所



浴室



便所

余 白

余 白